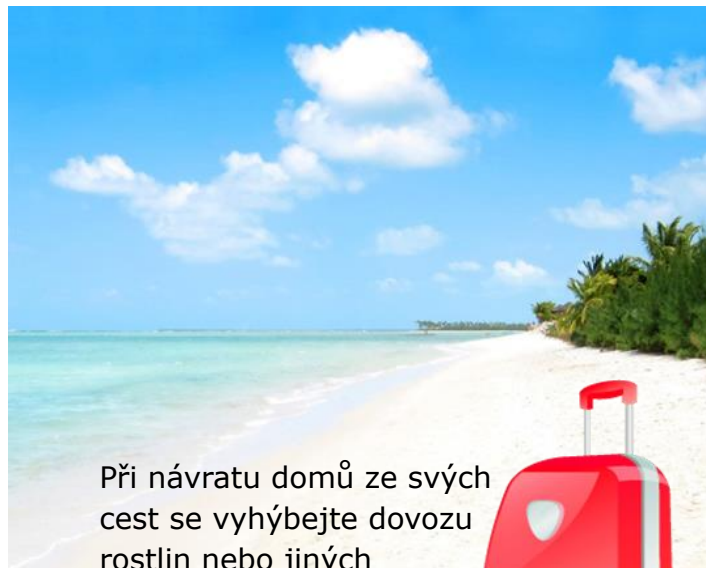


Jak můžete pomoci?

- Nikdy nepřivázejte bez povolení z ciziny rostliny, semena, květiny, ovoce a zeleninu.
- Pokud zamýšlíte přivést do své země rostliny, obraťte se na místní rostlinolékařské úřady a zjistěte, co lze legálně vyvézt.
- Pokud převážíte rostliny, semena, květiny, ovoce a zeleninu, ohláste je celnímu úředníkovi.



Při návratu domů ze svých cest se vyhýbejte dovozu rostlin nebo jiných "rostlinných suvenýrů" ...protože se v nich mohou skrývat škůdci nebo choroby rostlin.



Tuto příbalovou informaci připravil:



Ve spolupráci s Evropou a Středomoří
Organizace ochrany rostlin (OEPP / EPPO - www.eppo.int)



DON'T RISK IT!

**NERISKUJTE TO!
CHRAŇTE NAŠI PŘÍRODU**

Škůdci a choroby se mohou ukrývat na rostlinách.

Nevozte domů z vašich cest rostliny, semena, ovoce ani zeleninu.

This poster was prepared by the European and Mediterranean Plant Protection Organization (EPPO) in collaboration with Dr. David Bostrom, Ph.D., GBC - Design Services, Reykjavik.

Pomozte nám chránit naše plodiny a krásnou krajinu před škůdci a chorobami rostlin

Rostliny mohou také onemocnět!

Stejně jako lidé a zvířata i rostliny mohou onemocnět. Mohou trpět chorobami způsobenými viry, bakteriemi, houbami a mohou být napadeny škůdci, velkými i malými, jako jsou hmyz, roztoči nebo hlísty. Nedávno jsme zaznamenali nárůst počtu nových škůdců a nemocí zavlečených do oblastí, které byly dříve bez nich. Mnoho z těchto nedávných případů může souviset s rychle rostoucí úrovní mezinárodního obchodu a cestování.

Zavlečení nových škůdců a chorob rostlin může ohrozit hospodářství i biologickou rozmanitost

Škůdci a nemoci mohou být zavlečeni rostlinami, semeny, květinami, ovocem a zeleninou, i když vypadají zdravě, a do půdy se dostávají tak, že ulpívají na kořenech. Pokud se tímto způsobem přemisťují rostliny mezi různými částmi světa, mohou se do nových zemí neúmyslně zavlečt škůdci a choroby, kteří tam předtím nebyly přítomni. Po zavlečení do nového prostředí mohou některé z těchto cizích chorob nebo škůdců způsobit vážné hospodářské ztráty v zemědělství a lesnictví a ohrozit biologickou rozmanitost přírody. V minulosti byl tento jev doložen výskytem pozdních plísňí ve středomořských zemích u bramborových hlíz rodu Colorado, révy vinné, a u holandského jilmu..

Zavedení vnitrostátních a mezinárodních předpisů

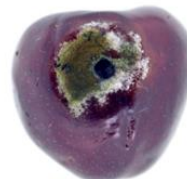
Zákony o rostlinolékařské péči jsou zavedeny za účelem ochrany zemědělství, lesnictví a životního prostředí. Proto mnoho rostlin a rostlinných produktů (např. osivo, zelenina, řezané květiny) nesmí být přepravovány bez úředního povolení. Pokud máte v úmyslu dovoz rostlin, ujistěte se, že tyto zákony neporušujete tím, že se předem obrátíte na své vnitrostátní rostlinolékařské úřady.

Někteří nebezpeční „cestovatelé“



Asijský tesařík (*Anoplophora glabripennis*): krásné ... ale to může zabít naše cenné stromy.

Foto: M. Maspero, Centro MiRT Fondazione Minoprio, Como (IT)



Skvrnitá drosophila (*Drosophila suzukii*): drobná ... ale může poškozovat naše chutné třešně a jiné měkké ovoce.

Foto: M. Hauser and J. Davis, CDFA, Sacramento (US)



Bakteriální rakovina kiwi (*Pseudomonas syringae* pv. *actinidae*): neviditelná... ale může zničit celé sady kiwi.

Foto: Plant Protection Service of Emilia-Romagna (IT)

Chraňte rostliny

Cíle této příbalové informace jsou:

- zvýšit povědomí mezi cestovateli o rizicích při dovozu exotických rostlin;
- nabádat všechny ve svém okolí, aby se snažili zastavit šíření nových škůdců a chorob;
- poskytněte dostatek informací k tomuto plakátu „Neriskujte to“, který visí také na letištích a v námořních přístavech.



Tím, že se během mezinárodních cest zdržíte přepravy rostlin, semen, ovoce, zeleniny a květin, pomůžete nám chránit naše plodiny a krásnou krajinu před nebezpečnými škůdci a chorobami rostlin. Můžete také pomoci šířením této zprávy vaší rodině a přátelům.

